

Východočeská televize TV V1 se od nového roku stane největší regionální televizí v České republice, výrazně rozšiřuje své pokrytí

VÍCE DIVÁKŮ, VÍCE SIGNÁLU, VÍCE REGIONŮ. S takovým mottem vstupuje do nového roku Východočeská televize TV V1. Z metropolitní televize se tak stane plnohodnotná stanice s pokrytím Pardubického, Královéhradeckého a části Středočeského kraje.

„V1 vstupuje do nového vysílacího území a podstatně posílí signál,“ říká majitel televize Jan Doležal a dodává, že kromě východních Čech budou moci sledovat program i lidé z Kutnohorska či Kolínska. *„V1 se stává největší regionální televizí v České republice. Je to pro nás velký závazek vůči našim divákům i klientům. Věříme, že jejich očekávání nezklameme,“* doplňuje Doležal.

„Velmi nás překvapila pozitivní reakce diváků, kteří sledují naši televizi na internetu a těší se na to, až si ji naladí i na svém televizoru,“ doplňuje ředitel TV V1 Oldřich Tamáš.

TV V1 přechází do nového vysílacího systému MUX 4.

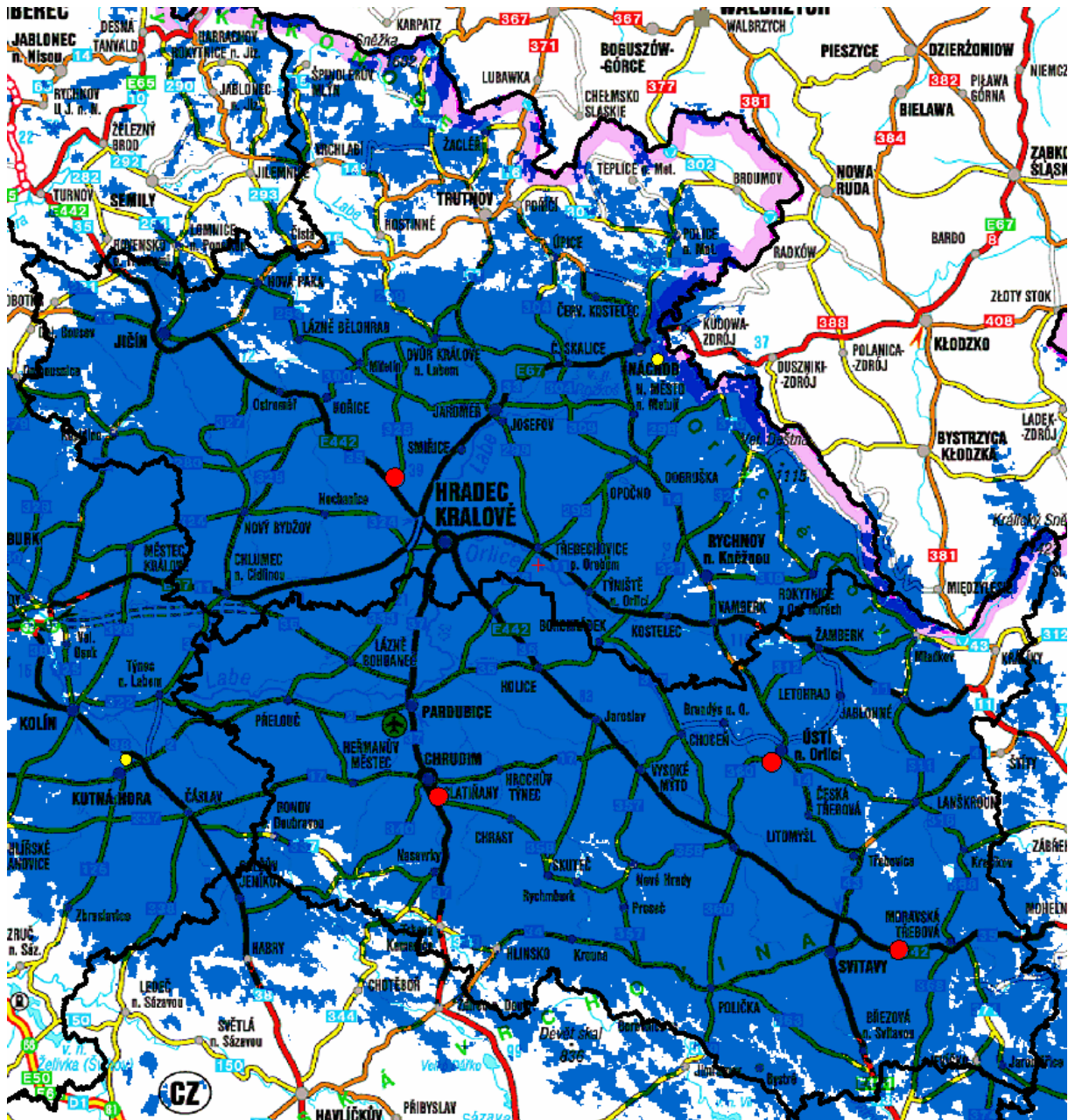
Chytré televize si TV V1 naladí sami, ostatní si ji musí naladit ručně. *„V rámci vysílání, internetových stránek www.v1tv.cz a facebooku probíhá masivní kampaň, kde diváci získají veškeré informace k přeladění, včetně kontaktu na technickou podporu,“* doplňuje technický ředitel TV V1 Libor Tohola.

Diváci se mohou těšit i na zbrusu nové internetové stránky. Nový internetový deník v1tv.cz plný informací a videí se objeví již na začátku nového roku. *„Jde o jediný internetový regionální deník s takovým množstvím aktuálních videí,“* vysvětluje ředitel Tamáš. Nový web bude samozřejmě propojen i se sociálními sítěmi, které jsou mezi diváky TV V1 velmi oblíbené a počet jejich fanoušků neustále roste.

Další změnou bude výrazné zvýšení podílu informací z regionu – měst i krajů. *„V1 se pro naše diváky stala základem pravidelného přísunu informací z regionu. Lidi zajímá, co se děje v jejich městech a v krajích a tím, kdo jim tyto zprávy v obrazové podobě poskytuje, je právě naše televize,“* uvádí majitel TV V1 Jan Doležal. Součástí programových změn budou nové krajské a městské expresy, které divákům nabídnou informace z jejich okolí. Jednotlivé dny budou dokonce věnovány konkrétním lokalitám východních Čech, prostor dostanou i regionální tvůrci, neziskové organizace a spolky.

Do projektu strategického partnerství se zapojila řada institucí i soukromých společností. *„Tento zájem nás velmi těší, už proto, že si všichni uvědomují, že regionální televize je stěžejním médiem daného města či kraje,“* uvádí majitel TV V1 Miloslav Bartoň.

MAPA POKRYTÍ



Tiskovou zprávu rozesílá:
EUROPEAN MEDIA HOUSE s.r.o.
Tel: +420 777 065 388
e-mail: emh@emh.cz